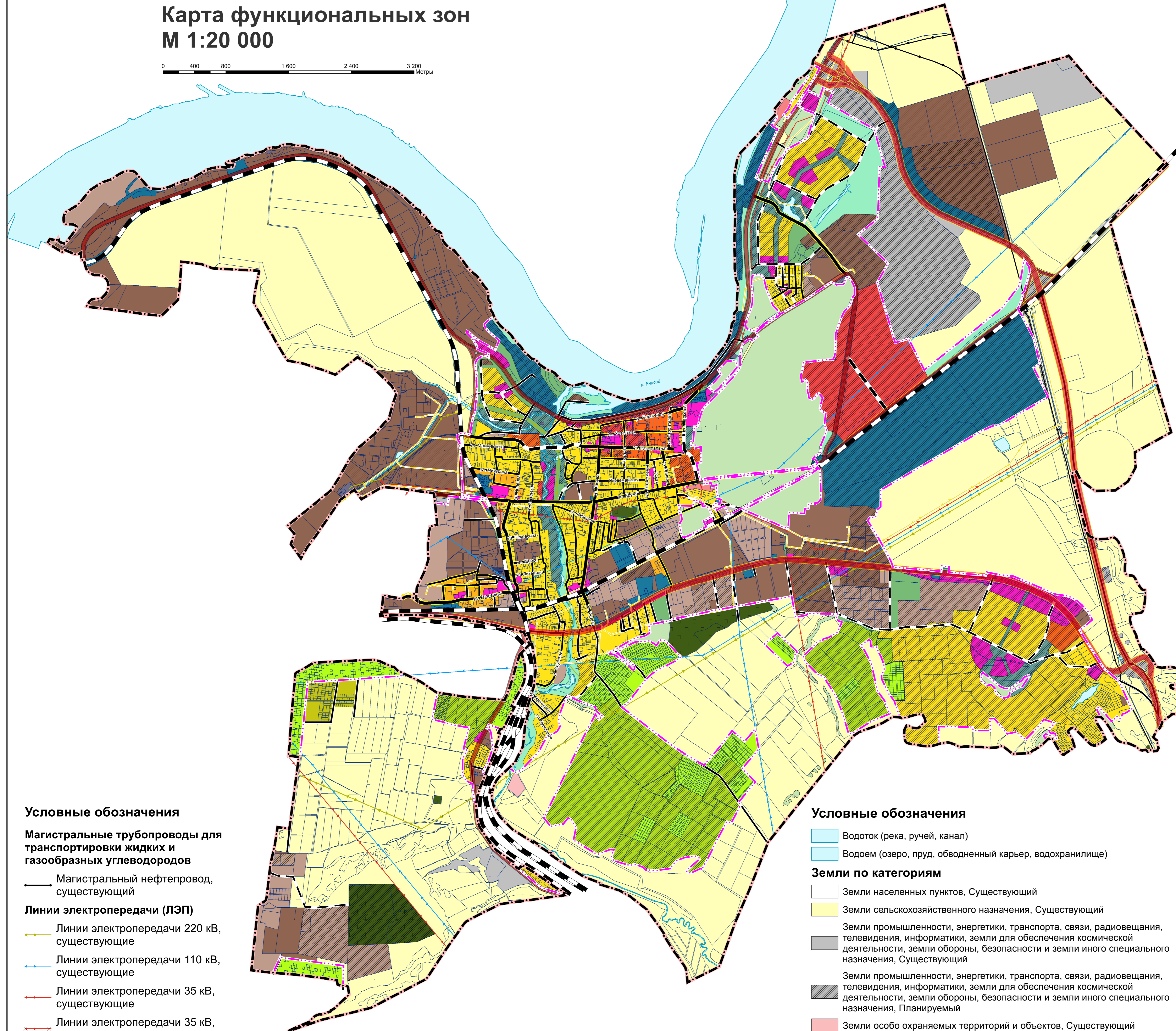
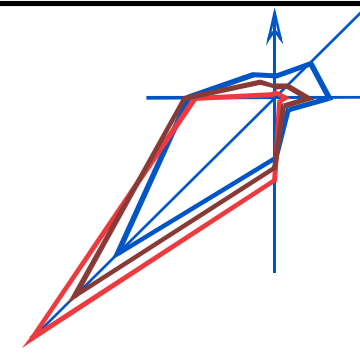
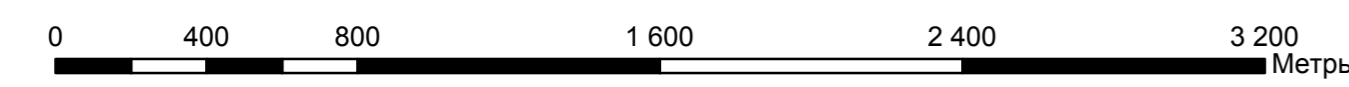




КРАСНОЯРСКИЙ КРАЙ БЕРЕЗОВСКИЙ РАЙОН МУНИЦИПАЛЬНОЕ ОБРАЗОВАНИЕ ПОСЁЛОК БЕРЕЗОВКА ГЕНЕРАЛЬНЫЙ ПЛАН

Карта функциональных зон
М 1:20 000



Условные обозначения

Функциональные зоны

Жилые зоны

- Зона застройки индивидуальными жилыми домами, Существующий
- Зона застройки индивидуальными жилыми домами, Планируемый
- Зона застройки малоэтажными жилыми домами (до 4 этажей, включая мансардный), Существующий
- Зона застройки среднеэтажными жилыми домами (от 5 до 8 этажей, включая мансардный), Существующий
- Зона застройки среднеэтажными жилыми домами (от 5 до 8 этажей, включая мансардный), Планируемый
- Зона застройки многоэтажными жилыми домами (9 этажей и более), Планируемый

Общественно- деловые зоны

- Общественно-деловые зоны, Существующий
- Общественно-деловые зоны, Планируемый

Производственные зоны, зоны инженерной и транспортной инфраструктуры

- Производственная зона, Существующий
- Производственная зона, Планируемый
- Коммунально-складская зона, Существующий
- Коммунально-складская зона, Планируемый
- Зона инженерной инфраструктуры, Существующий
- Зона инженерной инфраструктуры, Планируемый
- Зона транспортной инфраструктуры, Существующий
- Зона транспортной инфраструктуры, Планируемый

Зоны сельскохозяйственного использования

- Зона садоводческих, огороднических некоммерческих товариществ, Существующий
- Зона садоводческих, огороднических некоммерческих товариществ, Планируемый
- Производственная зона сельскохозяйственных предприятий, Существующий

Зоны рекреационного назначения

- Зоны рекреационного назначения, Планируемый
- Зона отдыха, Существующий

Зоны специального назначения

- Зона кладбищ, Существующий
- Зона кладбищ, Планируемый
- Зона озелененных территорий специального назначения, Существующий

Зона акваторий

- Зона акваторий, Существующий

Иные зоны

- Зона природного ландшафта, Существующий

Границы единиц административно-территориального деления Российской Федерации

- Граница городского поселения, Существующая
- Граница населенного пункта, Планируемая

Железнодорожные пути

- Железнодорожные пути, Существующий, Федерального значения

Автомобильные дороги

- Автомобильные дороги федерального значения, Планируемый к реконструкции, Федеральное значение
- Автомобильные дороги регионального или межмуниципального значения, Существующий, реконструируемый, строящийся, Региональное значение
- Автомобильные дороги регионального или межмуниципального значения, Планируемый к реконструкции, Региональное значение

Улично-дорожная сеть городского населенного пункта

- Магистральная улица районного значения, Существующий, реконструируемый, строящийся
- Улицы и дороги местного значения, Планируемый к размещению
- Улицы и дороги местного значения, Существующий, реконструируемый, строящийся
- Улицы и дороги местного значения, Планируемый к реконструкции
- Магистральная улица районного значения, Планируемый к реконструкции
- Магистральная улица районного значения, Планируемый к размещению

Условные обозначения

Магистральные трубопроводы для транспортировки жидких и газообразных углеводородов

- Магистральный нефтепровод, существующий

Линии электропередачи (ЛЭП)

- Линии электропередачи 220 кВ, существующие
- Линии электропередачи 110 кВ, существующие
- Линии электропередачи 35 кВ, существующие
- Линии электропередачи 35 кВ, планируемые к ликвидации
- Линии электропередачи 6 кВ, существующие

Условные обозначения

- Водоток (река, ручей, канал)
- Водоем (озеро, пруд, обводненный карьер, водохранилище)

Земли по категориям

- Земли населенных пунктов, Существующий
- Земли сельскохозяйственного назначения, Существующий
- Земли промышленности, энергетики, транспорта, связи, радиовещания, телевидения, информатики, земли для обеспечения космической деятельности, земли обороны, безопасности и земли иного специального назначения, Существующий
- Земли промышленности, энергетики, транспорта, связи, радиовещания, телевидения, информатики, земли для обеспечения космической деятельности, земли обороны, безопасности и земли иного специального назначения, Планируемый
- Земли особо охраняемых территорий и объектов, Существующий
- Земли лесного фонда, Существующий
- Земли водного фонда, Существующий

Изм.						Лист			№ док.			Подпись		Дата	
МК №538131 (1270-19.01)															
Красноярский край, Берёзовский район															
Проект генерального плана муниципального образования посёлок Берёзовка															
Карта функциональных зон М 1:20 000															
Имя	Кол.уч.	Лист	№ док.	Подпись	Дата	Стадия			Лист	Листов					
Ген. П.	1	1	1	Муравьев А.И.		ГП			4						
Эксперт по	1	1	1	Мухоморова Т.В.											
Архитектор	1	1	1	Муравьева Л.С.											
Инженер	1	1	1												